

KIN Montage Türen

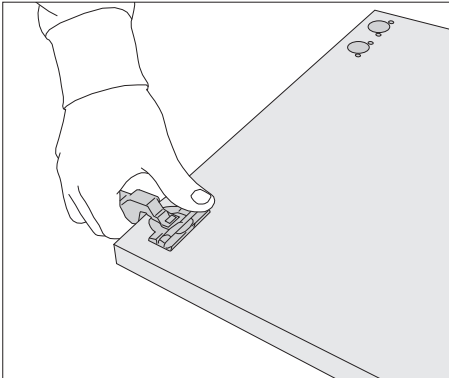
ZEITRAUM

03/2016

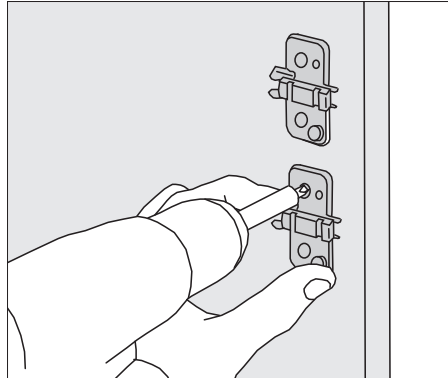
WERKZEUG:

Schraubendreher Kreuzschlitz (Gr. 2)

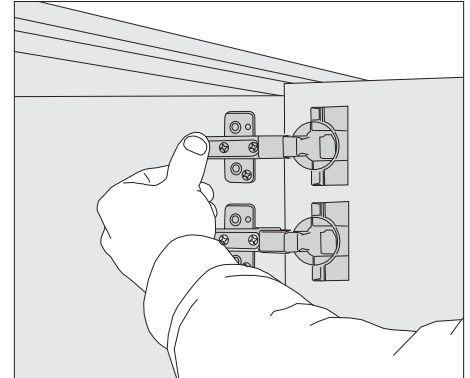
Bevor die Türen montiert werden bitte alle Böden und Innenschübe einbauen!



1. Den Topf mit den Spreizdübeln in die Bohrung der Türinnenseite drücken und die Klemmbügel umlegen.



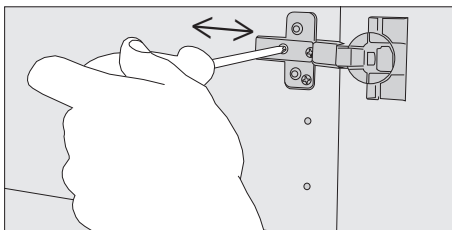
2. Die Kreuzplatten in die Seiten schrauben, der Pfeil muss nach vorne zeigen.



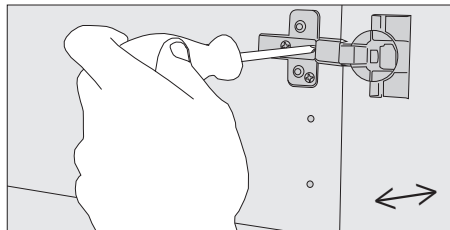
3. Die Türen mit den Gelenken auf die Kreuzplatten stecken und einrasten lassen.

Einstellen der Türen

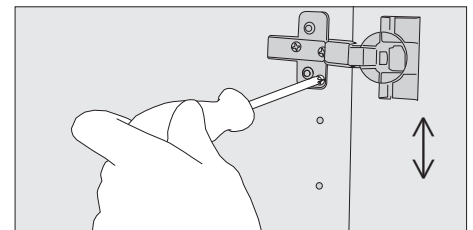
4. Die Türen sollten umlaufend eine gleiche Fuge haben. Dazu können die Topfbänder in drei Richtungen eingestellt werden:



Vorsprung / Rücksprung



horizontaler Abstand



vertikaler Abstand

KIN Wandmontage

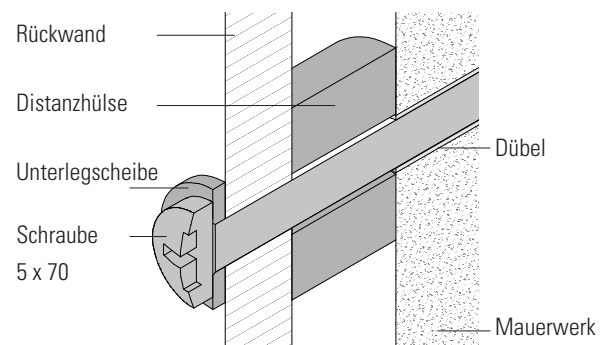
WERKZEUG:

beiliegend: Distanzhülse, Unterlegscheibe,

5 x 70mm Schraube+ 8mm Mauerwerk- Dübel

notwendig: Bohrmaschine, Bohrer (Holz- Mauerwerk)

Für die Wandmontage je nach Wandbeschaffenheit die entsprechenden Dübel für die 5 x 70 Schrauben verwenden. Die Position der Wandmontage des Korpus ist frei wählbar, sie sollte jedoch einen Randabstand zur Oberkante des Möbels von ca. 5 cm nicht überschreiten. Zuerst ein Loch in die Rückwand bohren, die Position auf die Wand übertragen/ bohren und mithilfe der Distanzhülse und der Unterlegscheibe fest verschrauben.

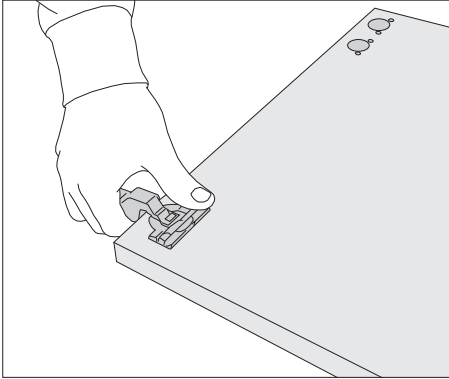


Assembly of the doors

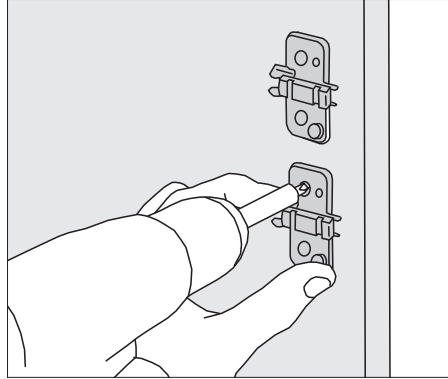
Tools:

Cross screw driver (size 2)

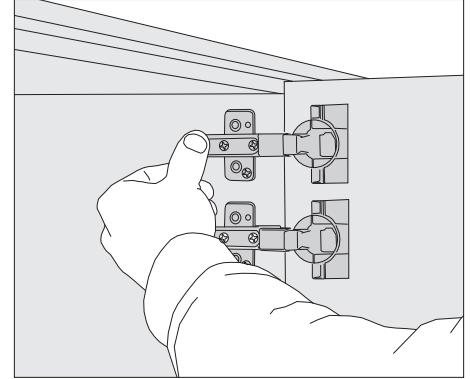
Please install all shelves and drawers before the doors are assembled!



1. Press the hinge cups into the holes provided in the doors and turn over the brackets.



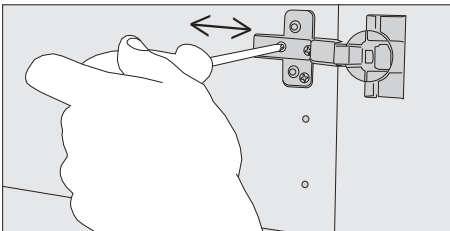
2. Attach the mounting plates (remove them from the hinges), the arrow must be facing forwards.



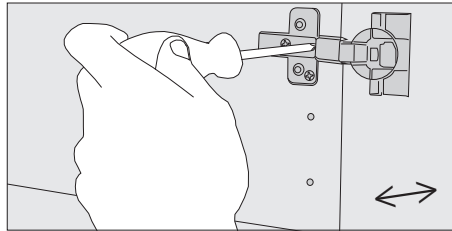
3. Hold the door in the open position and hook the hinges onto their mounting plates. Press on the bars to snap them in place against the plates. Now close the door and check the reveal.

Adjust side to side

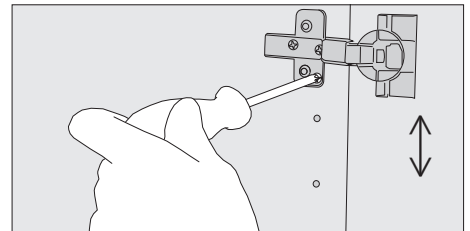
4. The doors have to align with the cabinet frame:



backwards and forwards



horizontal distance



vertical distance

KIN wall mounting

Tools:

enclosed: spacer, shim, screw 5 x 70mm + dowel 8mm (for bricking)

required: drilling machine and drill (for wood and bricking)

Use suitable dowels (depending on wall type) to mount the furniture with the screws.

The spacers need to be between the rear panel and the wall. The position of the screw is flexible, the distance between screw and top edge should not be more than 5 cm.

First drill a hole in the rear panel. Mark this position on the wall and then drill the hole for the dowel.

