

ATELIER

Aufbauanleitung 09/21

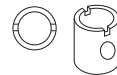
WERKZEUG:

Innensechskant Schlüssel SW 5 (beiliegend)

8 x XS Bolzen



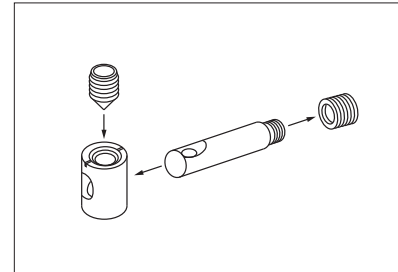
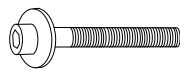
8 x Verbindergehäuse



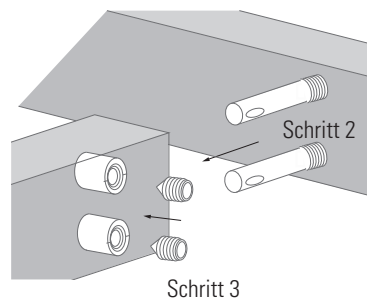
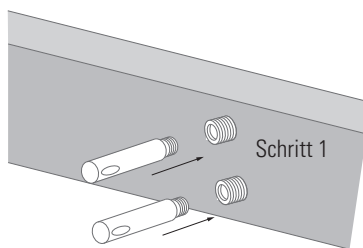
8 x Madenschrauben



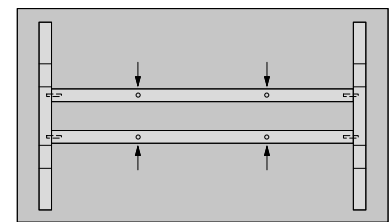
Zylinderkopfschrauben (5x70)
mit Unterlegscheiben



Funktionsvideo:
<http://www.scheulenburg-direkt.de/index.php?page=content&colD=11>



Schritt 4



ZUSAMMENBAU DES GESTELLS:

1. Bolzen in Seitenteile schrauben. Die Zargen mit Verbindergehäusen bestücken.
2. Zargen auf die Bolzen stecken.
3. Verbinder mit Madenschraube fixieren.
4. Gestell mit Zylinderkopfschrauben an den Korpus schrauben.

Lässt sich die Madenschraube nicht komplett eindrehen, den XS Bolzen ein Stück herausdrehen und die Madenschraube erneut eindrehen.

BITTE BEACHTEN:

Das Möbel darf nicht geschoben werden. Zum Transport bitte immer an beiden Seiten anheben!