

Aufbauanleitung 01/2022**NOTWENDIGES WERKZEUG:**

Innensechskant Schlüssel SW4 und SW5 (beiliegend)
Kreuzschlitzschraubendreher Gr. 2

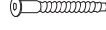
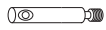
16 x XS Bolzen

16 x Verbinder Gehäuse

16 x Madenschrauben

24 x Confirmat Schrauben

16 x Fachbodenträger



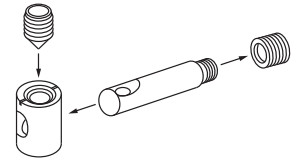
4 x Mittelfüße (13/17 cm), verstellbar

2 x Senkkopfschrauben (M8x50)

1 x Abstandsklotz

1 x Schraube (5x60)

1 x Schraube (5x80)

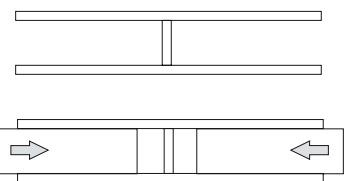


Funktionsvideo:
<http://www.scheulenburg-direkt.de/index.php?page=content&colID=11>

Vor der Montage Kopfteile, Querbalken und Fussteil mit Gehäusen bestücken, XS Bolzen entsprechend in die Seitenteile eindrehen. Dabei Bolzenloch passend zum Längsschlitz des Gehäuses ausrichten. Die XS Bolzen nicht bis zum Anschlag eindrehen.

Zuerst werden die beiden Kopfteile parallel mit dem Mittelsteg montiert. Anschließend die Bodenplatten seitlich in das Kopfteil einschieben.

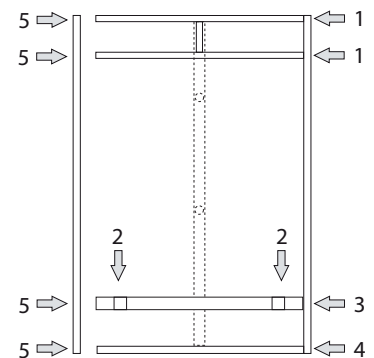
Kopfteile:

**ZUSAMMENBAU DES BETTRAHMENS**

Das Aufbauen fällt leichter, wenn das Bett auf der Seite liegend aufgebaut wird. Dabei aber darauf achten, dass die Böden nicht herausrutschen.

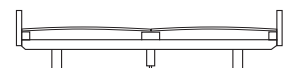
1. Kopfteil mit dem Seitenteil verbinden und fixieren.
2. Montage des Querbalken mit Füßen.
3. Querbalken auf das Seitenteil stecken und fixieren.
4. Fußteil mit Seitenteil verbinden und fixieren.
5. Zweite Bettseite mit Kopf-, Fußteil und Querbalken verbinden.

Lässt sich die Madenschraube nicht komplett eindrehen, den XS Bolzen ein Stück herausdrehen und die Madenschraube erneut eindrehen. Fertig montiertes Bett rechtwinklig ausrichten und alle Verbindungen nochmals fest nachziehen.

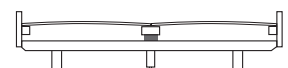
**AUFLAGELEISTEN FÜR LATTENROST**

3-fache Höhenverstellbarkeit beachten: Mit beiliegenden Confirmat Schrauben die Seitenauflegeleisten an Bettseiten anbringen. Wir empfehlen einen Matratzenüberstand von 5 cm. Ab einer Matratzenbreite von 140 cm die Mittelauflegeleiste montieren. Je nach gewünschter Auflagehöhe Abstandsklotz zwischen Mittelauflegeleiste und Mittelsteg beilegen (siehe Zeichnung). Abstandsklotz für Position 2 flach mit Schrauben 5x60 sichern, für Position 3 Abstandsklotz drehen und stehend mit Schrauben 5x80 sichern. Anschließend höhenverstellbare Mittelfüße anbringen.

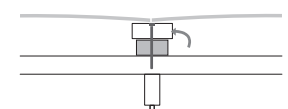
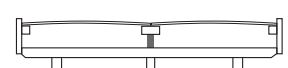
Position 1: ohne Abstandsklotz



Position 2: Abstandsklotz flach



Position 3: Abstandsklotz stehend

**EINLEGEBODEN KOPFTEIL + POLSTERELEMENTE**

Fachbodenträger in vorgebohrte Löcher stecken, farbige Einlegeböden auflegen.
Polster Elemente von oben einschieben.