

## Aufbauanleitung 07/2022

### WERKZEUG:

Innensechskantschlüssel SW5 (beiliegend)

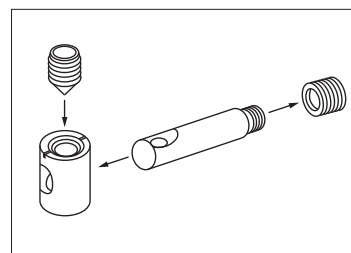
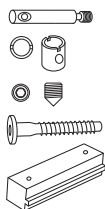
8x XS Bolzen

8x Verbindergehäuse

8x Madenschrauben

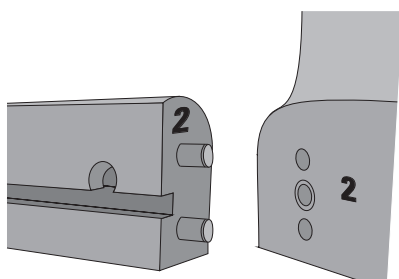
16x/24x Flachkopfschrauben

8x/12x Klötze

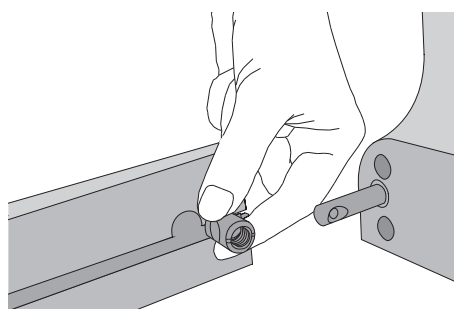


Funktionsvideo:  
<http://www.scheulenburg-direkt.de/index.php?page=content&colID=11>

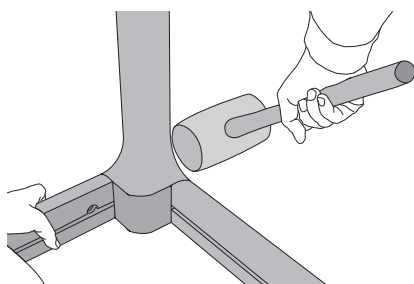
Führen Sie den Aufbau des Tisches **auf einer weichen Unterlage (z.B. einer Decke)** aus, um Beschädigungen zu vermeiden.



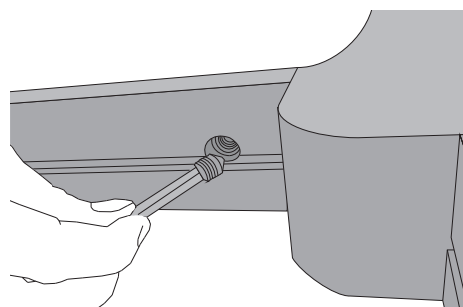
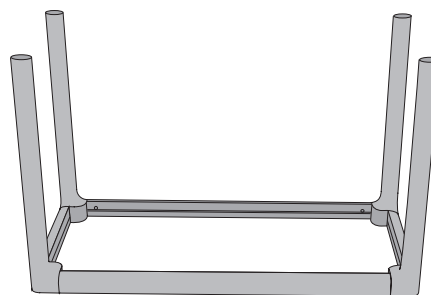
1. Die Beinpaare und Zargen anhand der **Nummerierung** sortieren.



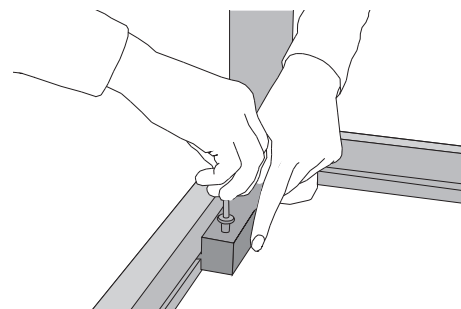
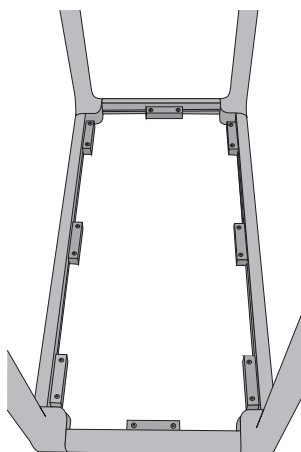
2. XS Bolzen locker in die Beine schrauben und die Zargen mit den Gehäusen bestücken. Darauf achten, dass der Längsschlitz des Gehäuses in Richtung zum XS Bolzen ausgerichtet ist.



3. Beine mit XS Bolzen auf die Zargen stecken und bündig klopfen.



4. Die Verbinder mit den Madenschrauben fixieren. Lässt sich die Verbindung nicht fest anziehen, Madenschraube wieder lösen und den XS Bolzen um 1-2 Umdrehungen herausdrehen. Teile wieder zusammenstecken und mit der Madenschraube erneut verbinden.



5. Den Gestellrahmen auf die Unterseite der Tischplatte legen und die Klötze mit der Feder in die Nut der Längszargen schieben. Die Klötze mit den Flachkopfschrauben in den Bohrungen fixieren.